

Государственное учреждение  
«Бюро технической инвентаризации Архангельской области»  
Котласский филиал

Субъект РФ Архангельская обл.  
 Муниципальный район, мун.обр. Котлас  
 Городской округ \_\_\_\_\_  
 Городское (сельское) \_\_\_\_\_  
 поселение \_\_\_\_\_  
 Населённый пункт г. Котлас  
 Улица, № дома, корпус ул. Маяковского, д. 14, "Спутник"

### ТЕХНИЧЕСКИЙ ПАСПОРТ

на ЗДАНИЕ ЦЕНТРА ДОСУГА "СПУТНИК"  
(наименование объекта)

Инвентарный номер	02012416					
Номер в реестре БТИ	19/296/280					
Кадастровый номер	29	24	030216	0000	02012416	
	А	Б	В	Г	Д	Е
Кадастровый (условный) номер ранее имел вид	29	24	030216	0000	000256/00	

Паспорт составлен по состоянию на 10 февраля 2009 г.  
(указывается дата обследования объекта учета)



## VI. Описание конструктивных элементов здания и определение износа

Литера А Основное строение

Год постройки: 1961

Группа капитальности: III

Число этажей: 2

№ п. п.	Наименования конструктивных элементов	Описания конструктивных элементов (материал, конструкция, отделка и прочее)	Техническое состояние (осадки, трещины, гниль)	Уд. вес конструк. элементов по таблице	Ценностные коэффициенты (поправки к уд. весам)	Уд. вес конструк. элемента после применения ценностных коэффициентов	Износ элементов, %
1	Фундамент	Бутовый	Отдельные трещины и отколы, следы увлажнения цоколя.	4	1	4	40
2	Стены	Кирпичные	Трещины в штукатурке стен; трещины в отдельных перемычках. Состояние удовлетворительное.	15	1	15	45
3	Перегородки	Кирпичные, деревянные	Трещины в местах сопряжения со смежными конструкциями.	6	1	6	45
4	Перекрытия	Деревянные	Небольшие трещины, частичное скалывание в узлах соединенный балок с настилом.	12	1	12	50
5	Крыша	Шиферная по деревянным стропилам	2006г. - замена 1/2 кровли.	5	1	5	30
6	Полы	Дошчатые, бетонные покрыты линолеумом, облицованы плиткой или окрашены	Просадки, выбоины, стертости в ходовых местах.	12	1	12	30
7	Окна и двери	Двойные створные и филенчатые	2007г. - частичная замена.	11	1	11	35
8	Лестницы и входы	Бетонные	Выбоины и сколы местами в ступенях.	5	1	5	35
9	Внутренняя отделка	Стены окрашены; потолки окрашены или навесные	Состояние удовлетворительное.	12	1	12	30
10	Прочие работы	Бетонные	Выбоины, сколы и повреждения.	2,4	1	2,4	45
11	Санитарно-технические работы	Отопление, канализация, водопровод - централизованное	Состояние удовлетворительное. 2007г. - замена сантехники в санузлах.	10,2	3,4	13,6	45
	Радио		-0,8				
	Электрочасы и сигнализация		-0,7				
	Приточно-вытяжная вентиляция		4,9				
12	Электротехнические устройства	Электроосвещение	Состояние удовлетворительное.	5,4	1	5,4	40
<i>Итого</i>				100		103,4	

Процент износа, приведенный к 100 по формуле: 
$$\frac{\text{сумму процента износа к строению (гр.9)*100}}{\text{сумму откорректированных удельных весов (гр.7)*100}} = \frac{40,9*100}{103,4} = 40$$

VI, VII, VIII. Описание конструктивных элементов основных приборов и определение их износа

группа капитальности:	
Число этажей:	
Описание конструктивных элементов (материал, конструкция, отелка и прочее)	
Наименования конструктивных элементов	
Техническое состояние (осадка, трещины, гниль)	
Уд. вес конструкт. элементов по таблице	
Полнотные коэффициенты (поправки к уд. весам)	
Уд. вес конструкт. элемента после применения полнотных коэффициентов	
Износ элементов, %	
Процент износа к строению (гр. 7*гр. 8)/100	

Процент износа, приведенный к 100 по формуле:  $\frac{\text{сумму откорректированных удельных весов (гр. 7)*100}}{\text{сумму процента износа к строению (гр. 9)*100}} = \dots$

IX. Техническое описание приборов и других частей здания

Наименование конструктивных элементов	Удельный вес по таблице	Удельный вес с поправкой	Итого	Процент износа
Изоляционные материалы				
Стены и перегородки				
Перекрытия				
Крыша				
Проемы				
Технические работы				
Декоративные работы				
Прочие работы				
Итого				

## XII. Исчисление стоимости служебных построек

Комментарий	Литера по плану	Наименование здания и его частей	№ сборника	№ таблицы	Измеритель	Стоимость измерителя по таблице	Поправки к стоимости (коэффициенты)		Стоим. измерителя с поправками	Количество (объем, куб. м. площадь, кв. м.	Восстановит. стоим., руб.	% износа	Действит. стоимость, руб.
							На год оценки	Удельный вес					
14	1	2	3	4	5	6	7	8	9	10	11	12	13

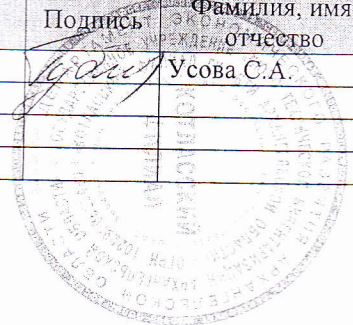
## XIII. Ограждения и сооружения (замошения) на участке

Литера	Наименование ограждений и сооружений	Материал, конструкция	Размеры	Площадь, м	№ сборника	№ таблицы	Измеритель	Стоимость измерителя по таблице	Поправка на климатический район	Восстановительная стоимость, руб.	% износа	Действительная стоимость, руб.

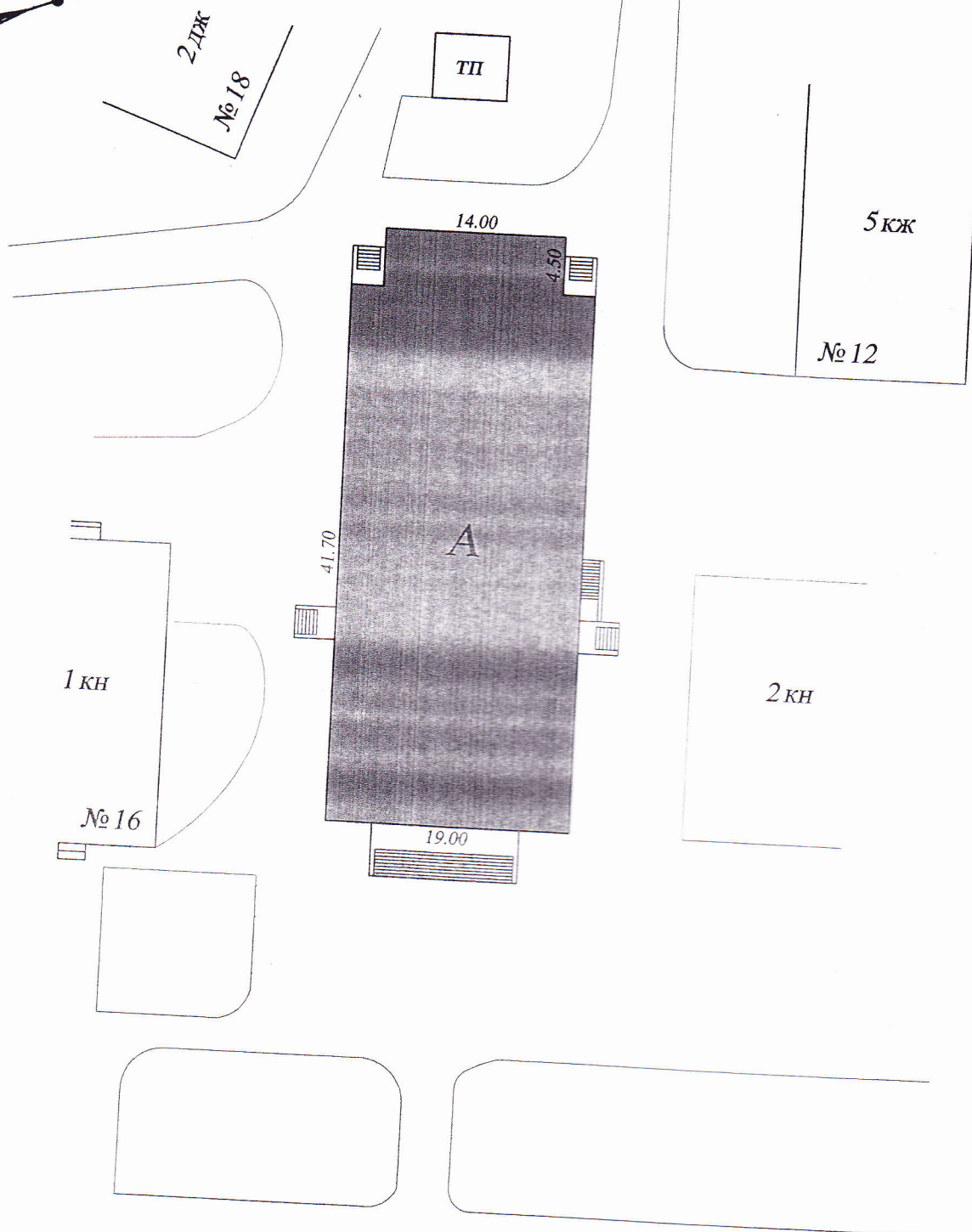
## XIV. Общая стоимость, руб.

В ценах какого года	Основные строения		Служебные строения		Дворовые сооружения		Всего	
	Восстановительная	Действительная	Восстановительная	Действительная	Восстановительная	Действительная	Восстановительная	Действительная
1	2	3	4	5	6	7	8	9
1969	210257	126154					210257	126154

Дата выполнения работ	Должность	Исполнители		Проверил (бригадир)		Проверил (начальник)	
		Фамилия, имя, отчество	Подпись	Фамилия, имя, отчество	Подпись	Фамилия, имя, отчество	Подпись
10.02.2009		Москвина Д.Ю.	<i>Москвина</i>	Губенская А.А.	<i>Губенская</i>	Усова С.А.	<i>Усова</i>

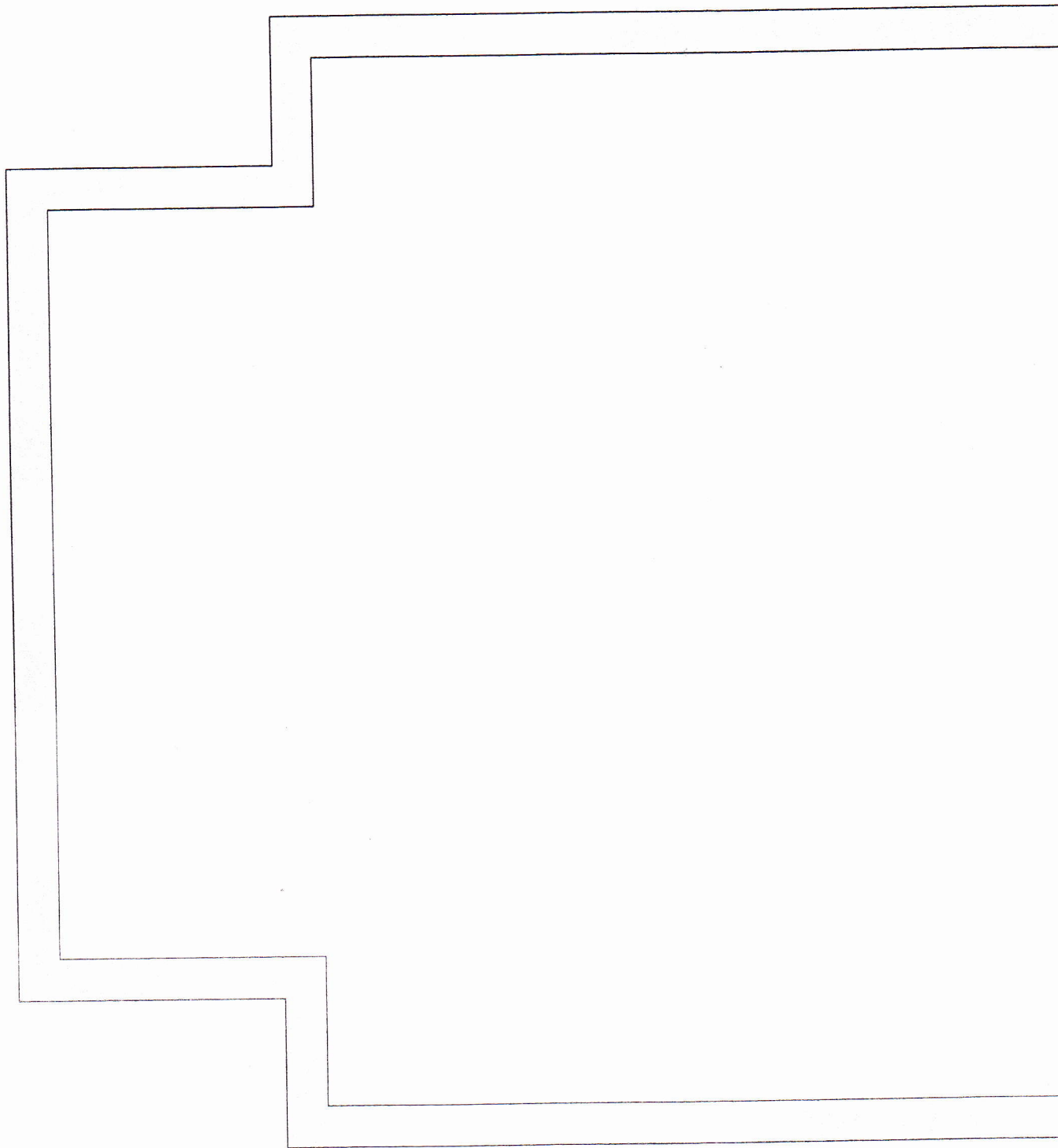




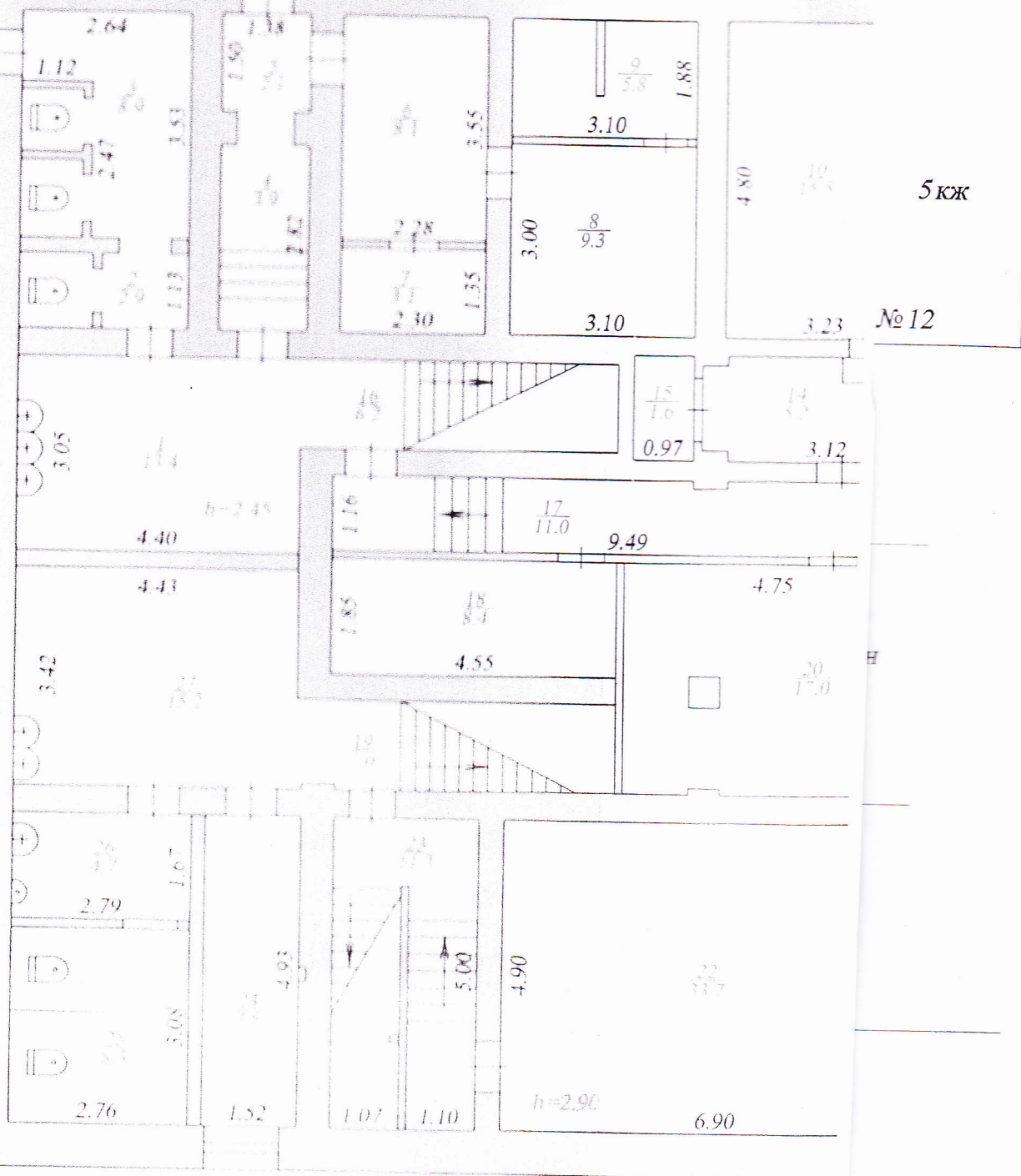


ул. Маяковского

РФ	Котласский филиал Государственного учреждения "Бюро технической инвентаризации Архангельской области"		
Наименование объекта	Архангельская обл., мун. обр. Котлас, г. Котлас, ул. Маяковского, №14. Здание центра досуга "Спутник".		
Наименование чертежа	Ситуационный план участка		
Директор филиала	<i>Усова</i>	Усова С.А.	Лист № 1
Чертил	<i>Москвина</i>	Москвина Л.Ю.	Котлас



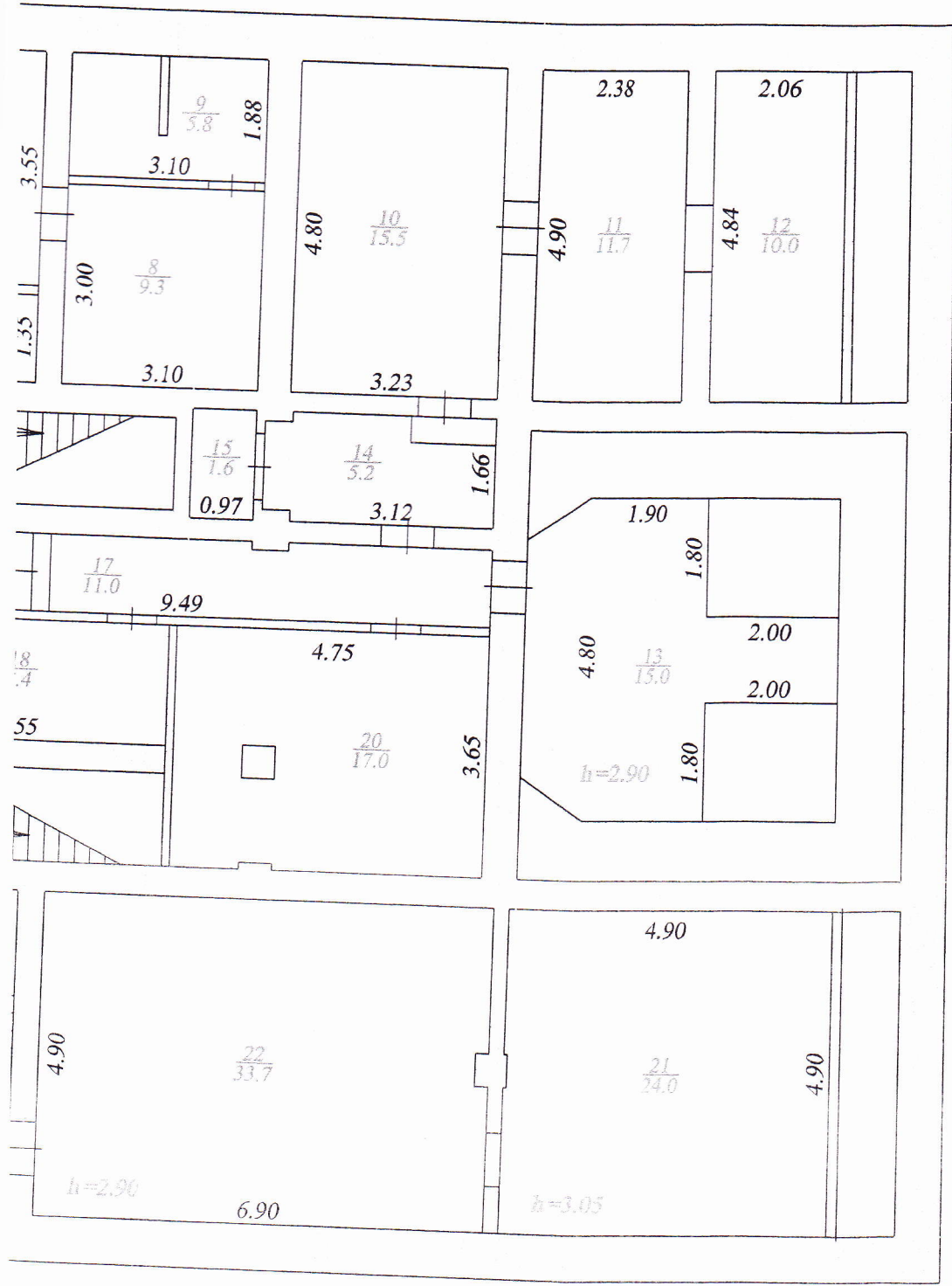




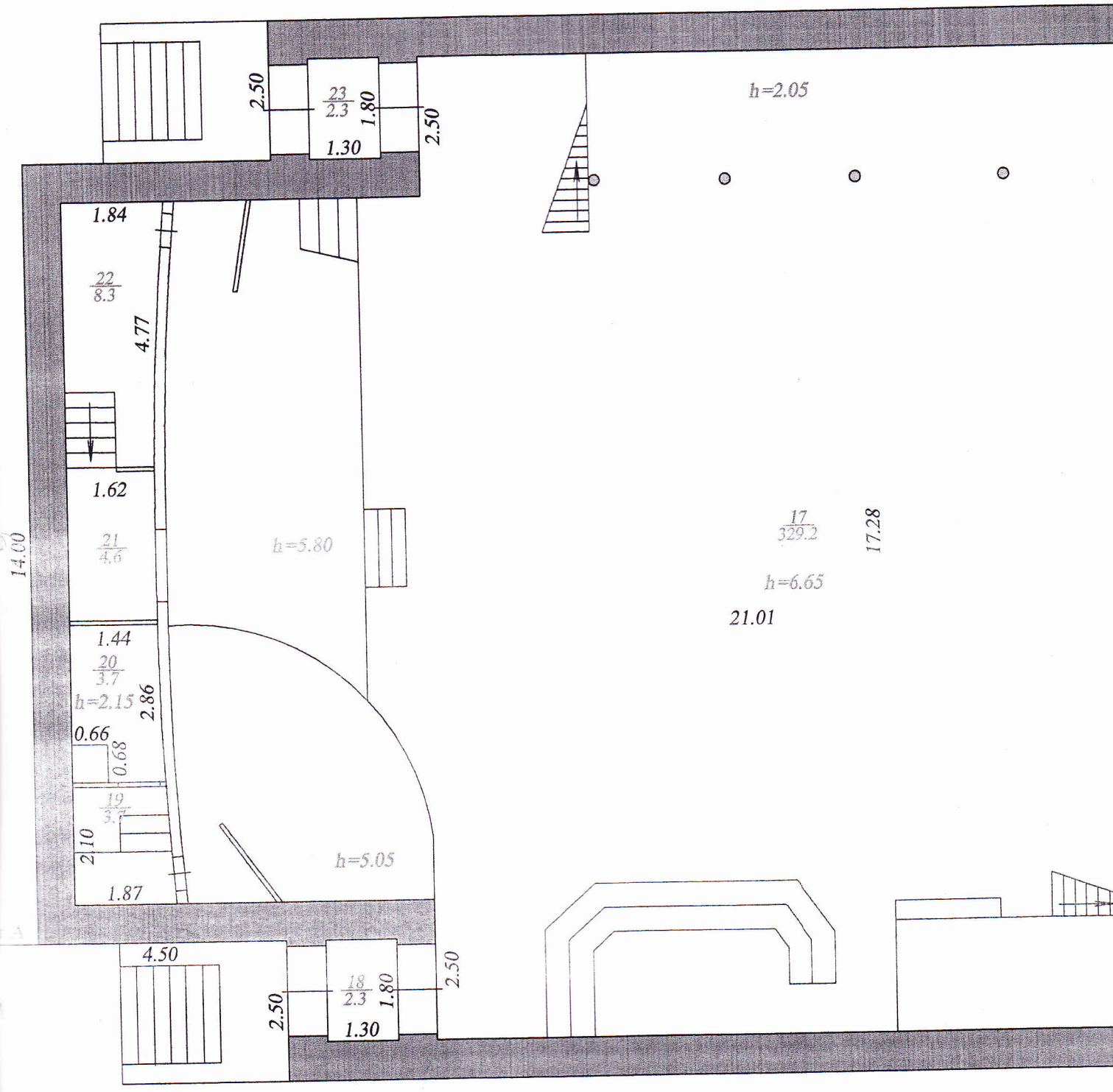
кий филиал  
го учреждения "Бю  
ризации Архангель  
асти"  
бл., мун. обр. Котла  
Маяковского, №14.  
досуга "Спутник".

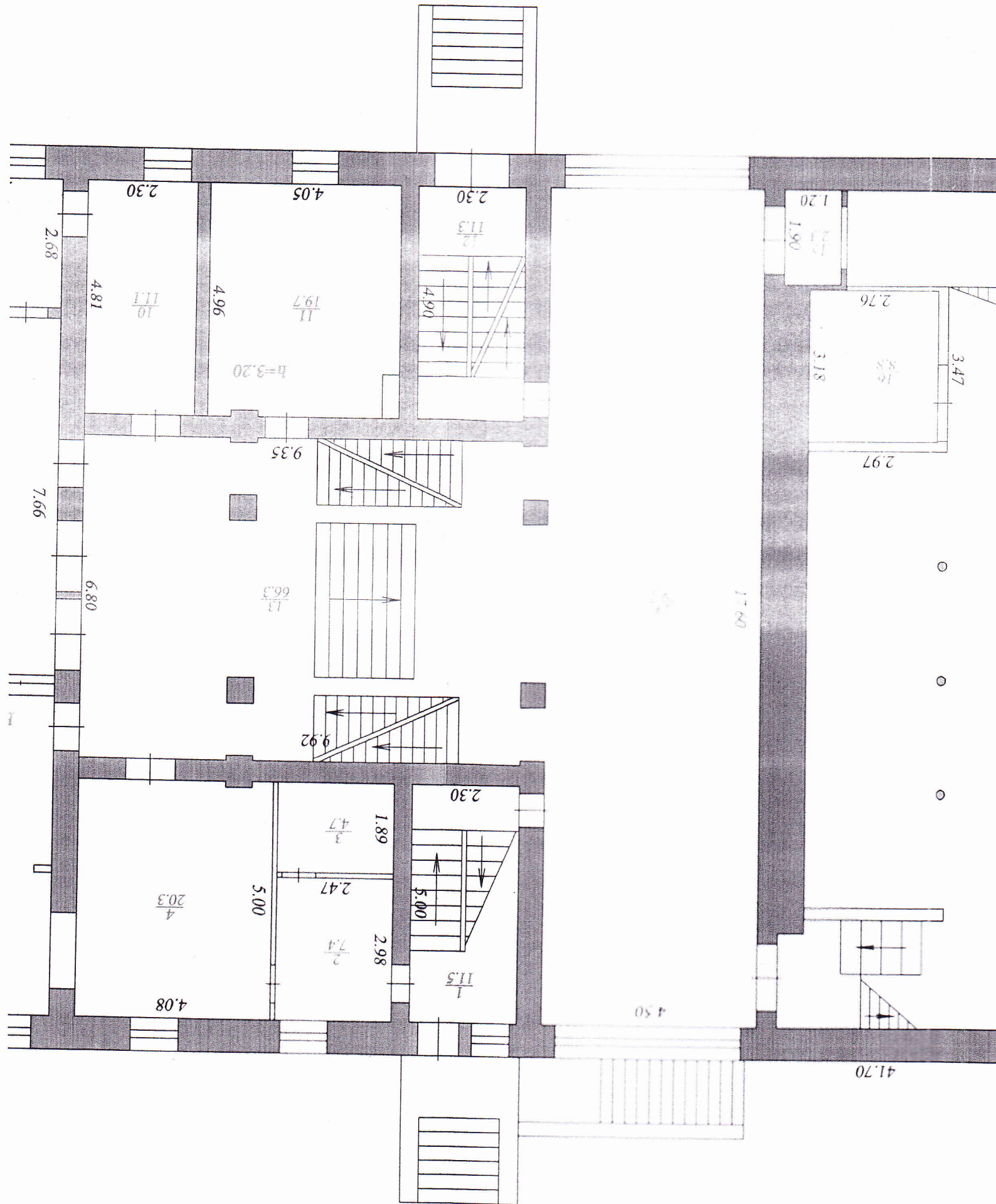
ый план участка

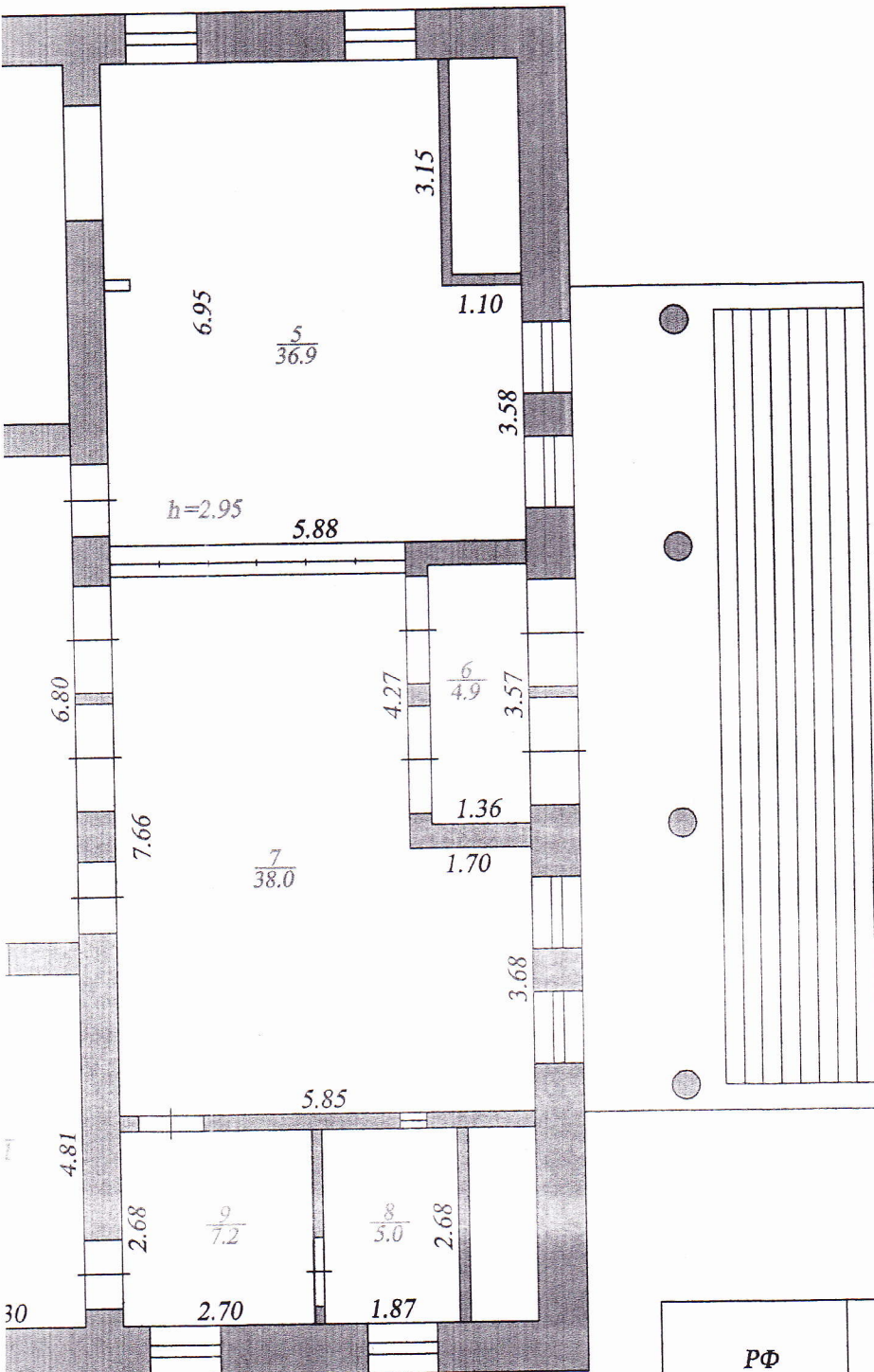
С.А.	Лист № 1
ина Д.Ю.	Кол-во ли
ская А.А	Масштаб



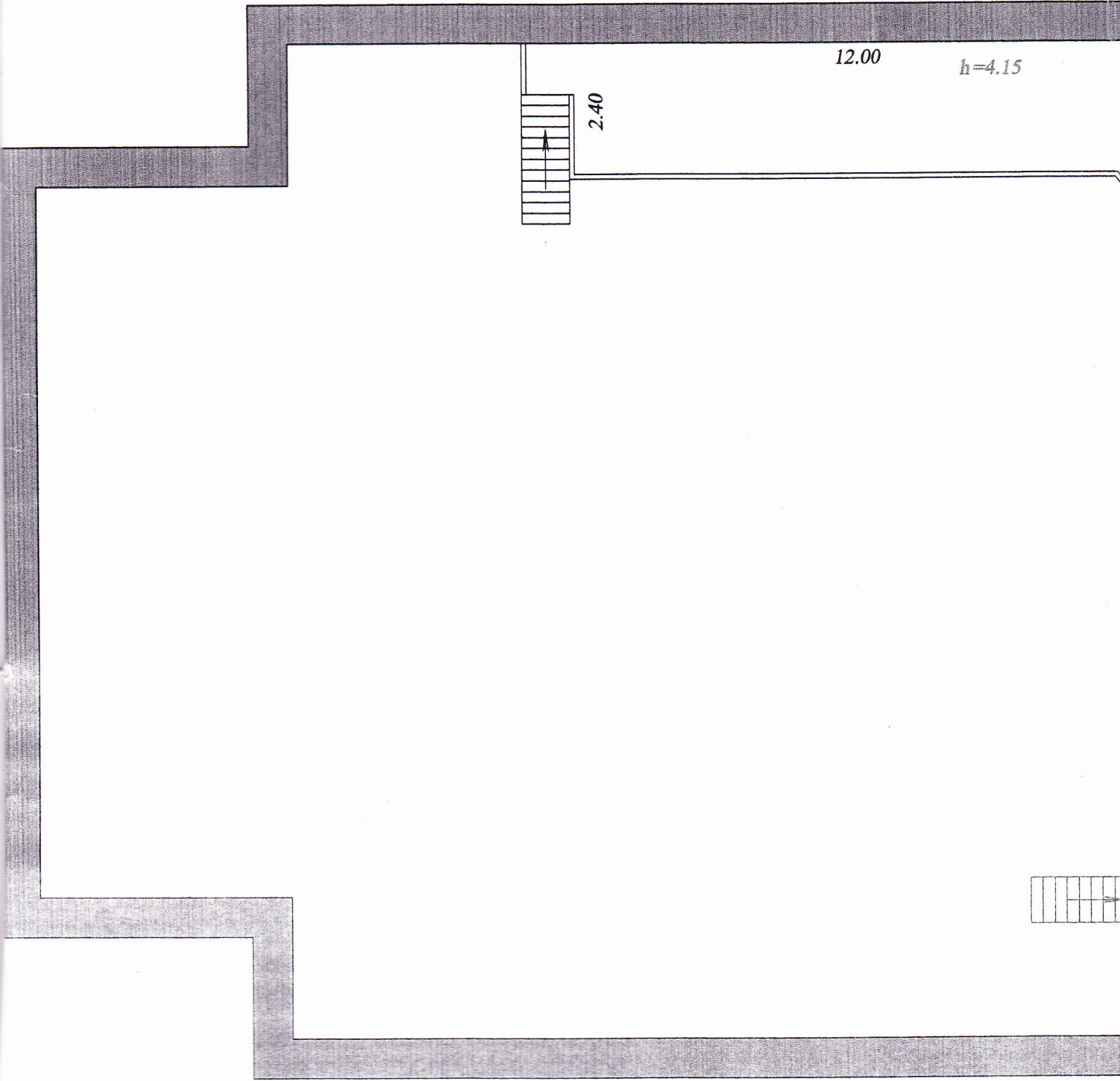
РФ	Котласский филиал Государственного учреждения "Бюро технической инвентаризации Архангельской области"		
Наименование объекта	Архангельская обл., мун. обр. Котлас, г. Котлас, ул. Маяковского, №14. Здание центра досуга "Спутник".		
Наименование чертежа	План подвала		
Директор филиала	<i>Усова</i>	Усова С.А.	Лист № 2
Чертил	<i>Москвина</i>	Москвина Д.Ю.	Кол-во лист. 4
Проверил	<i>Губенская</i>	Губенская А.А.	Масштаб 1:100
		Дата: 10.02.2009 г.	







РФ	Котласский филиал Государственного учреждения "Бюро технической инвентаризации Архангельской области"		
Наименование объекта	Архангельская обл., мун. обр. Котлас, г. Котлас, ул. Маяковского, №14. Здание центра досуга "Спутник".		
Наименование чертежа	План строения 1 этажа		
Директор филиала	<i>Усова</i>	Усова С.А.	Лист № 3
Чертил	<i>Москвина</i>	Москвина Д.Ю.	Кол-во лист. 4
Проверил	<i>Губенская</i>	Губенская А.А	Масштаб 1:100
		Дата : 10.02.2009 г.	

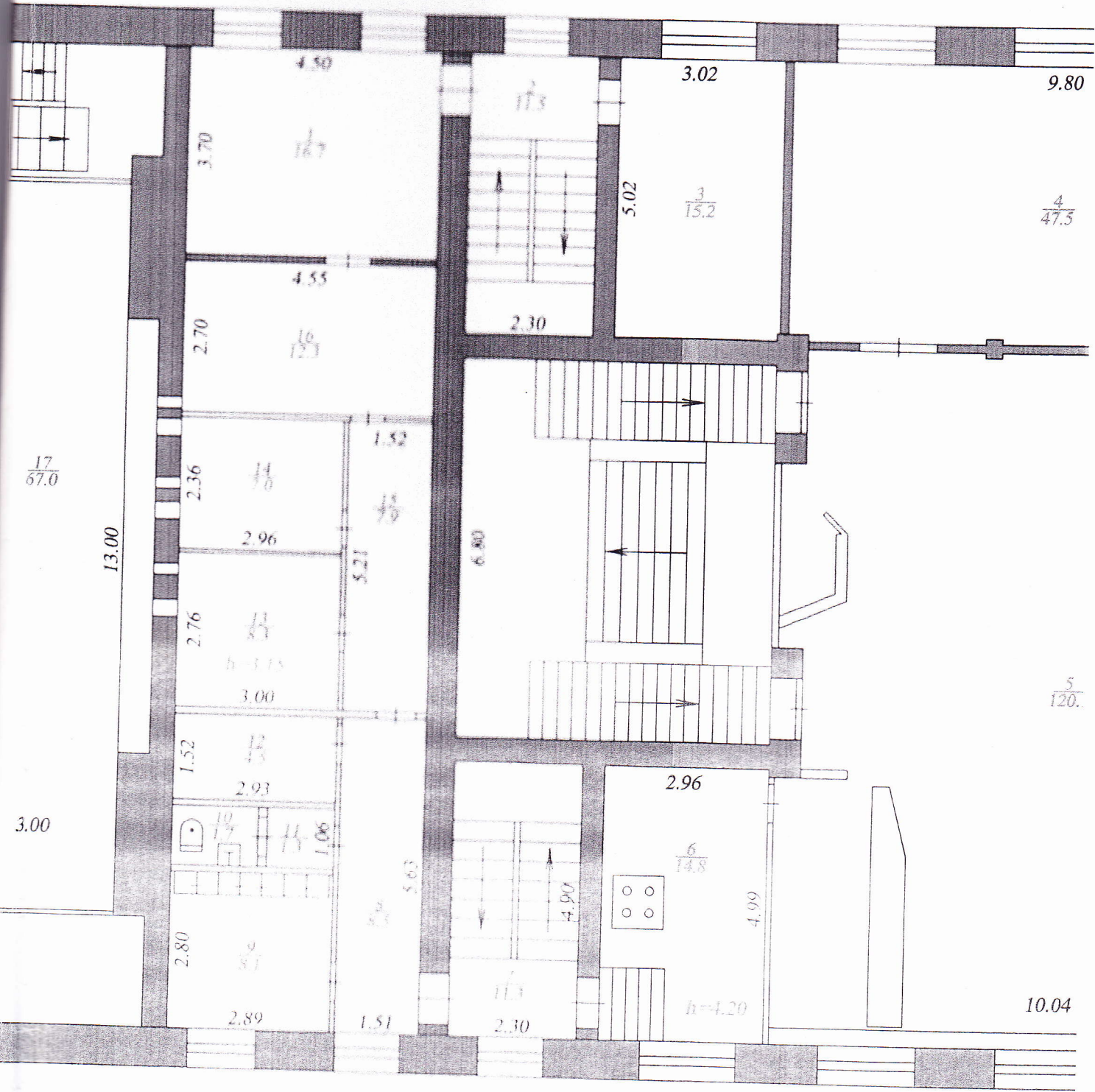


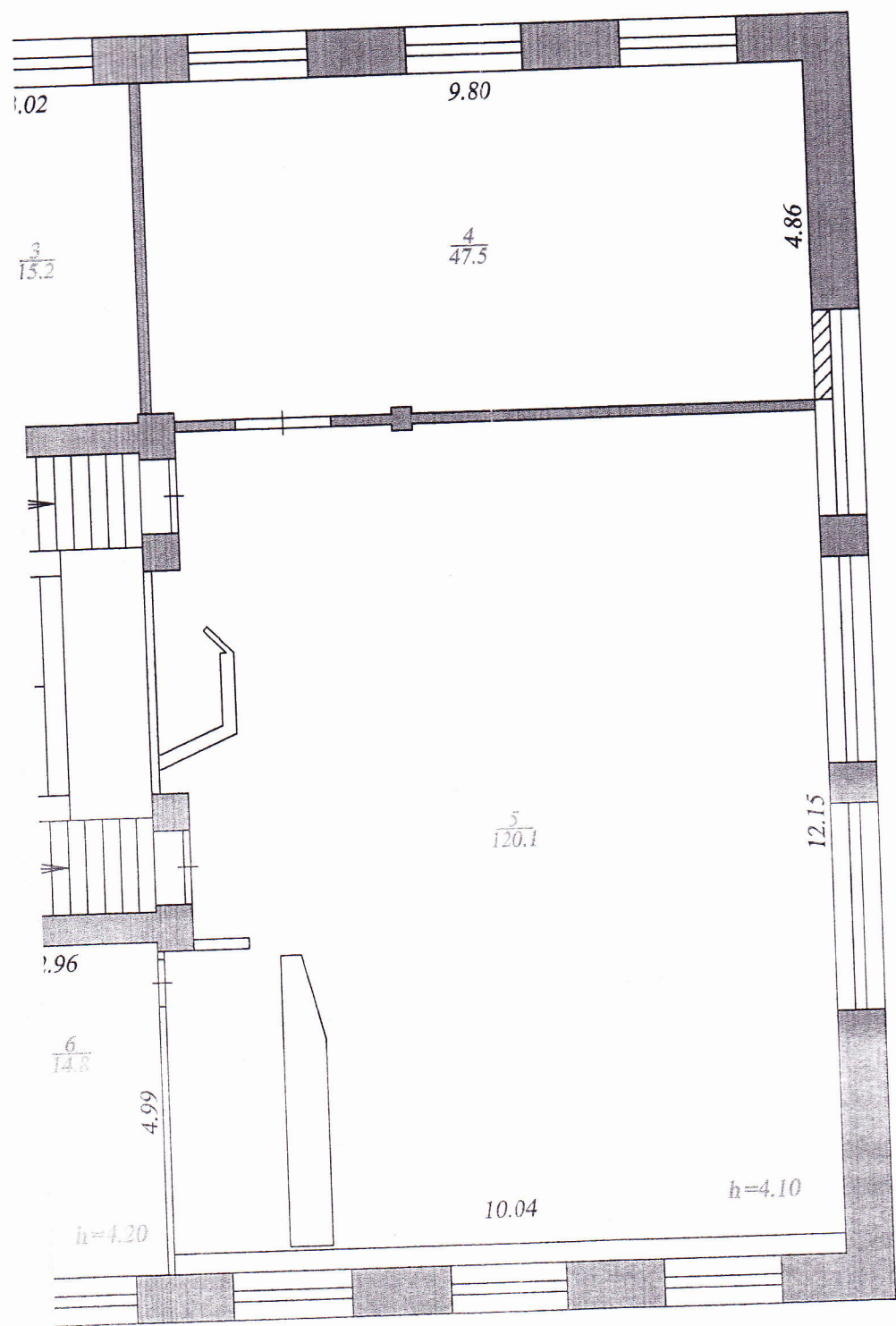
12.00

$h=4.15$

2.40







РФ	Котласский филиал Государственного учреждения "Бюро технической инвентаризации Архангельской области"		
Наименование объекта	Архангельская обл., мун. обр. Котлас, г. Котлас, ул. Маяковского, №14. Здание центра досуга "Спутник".		
Наименование чертежа	План строения 2 этажа		
Директор филиала	<i>Усова</i>	Усова С.А.	Лист № 4
Чертил	<i>Москвина</i>	Москвина Д.Ю.	Кол-во лист. 4
Проверил	<i>Губенская</i>	Губенская А.А.	Масштаб 1:100
		Дата : 10.02.2009 г.	



# ЭКСПЛИКАЦИЯ К ПОДЪЕМНОМУ ПЛАНУ ЗДАНИЯ (СТРОЕНИЯ)

Сведения на дату

10.02.2008

Наименование

Зональные центры досуга "Спутник"

Назначение

Нежилое

Кадастровый номер

Архангельская обл., муни.обр. Комлас, с. Комлас, ул. Маяковского, д. 14

Адрес (местоположение)

## Нежилые помещения

Литера по плану	Этаж	Номер помещения	№ на плане	Наименование помещения	Тип площади	формула подсчета площади по внутреннему обмеру	Общая площадь помещения	В том числе площадь			Лоджий, балконов и пр., с коэф.	Высота помещений по внутреннему обмеру, м	Площадь помещений общего пользования и прочая, не вх. в общую площадь	Самовольно возведенная или переоборудованная площадь
								Помещения	Основная	Вспомогательная				
1	2	3	4	5	6	7	8	9	10	11	12	13	14	15
A	Подвал	Нежилое	1	Вспомогат. для	Нежилая площадь	4,4*3,05	13,4	13,4		13,4		2,5		
			2	Туалет		1,13*2,65-0,15*0,4	2,9	2,9		2,9				
			3	Туалет		2,64*3,53-3*0,15	8,9	8,9		8,9				
			4	Коридор		2,82*1,37	3,9	3,9		3,9				
			5	Коридор		1,5*1,38	2,1	2,1		2,1				
			6	Складское		2,28*3,55	8,1	8,1		8,1				
			7	Складское		2,3*1,35	3,1	3,1		3,1				
			8	Складское		3,1*3	9,3	9,3		9,3				
			9	Складское		5,8	5,8	5,8		5,8				
			10	Складское		3,23*4,8	15,5	15,5		15,5				
			11	Складское		2,38*4,9	11,7	11,7		11,7				
			12	Складское		2,06*4,84	10,0	10,0		10,0				
			13	Венткамера		15	15,0	15,0		15,0				
			14	Коридор		3,12*1,66	5,2	5,2		5,2				
			15	Складское		0,97*1,66	1,6	1,6		1,6				
			16	Вспомогат. тельное		6,2	6,2	6,2		6,2				
			17	Коридор		1,16*9,49-0,1*0,5	11,0	11,0		11,0				

	19	Стеклопакет- тепльное	-	7,0	7,0	7,0				
	20	Штукатурка	4,75*3,65-0,65*0,5	17,0	17,0	17,0				
	21	Тепловой узел	4,9*4,9	24,0	24,0	24,0			3,0	
	22	Мастерская	6,9*4,9-0,2*0,5	33,7	33,7	33,7				
	23	Лестничная клетка	11,3	11,3	11,3	11,3				
	24	Мастерская	1,52*4,93	7,5	7,5	7,5			2,5	
	25	Твалет	2,76*3,08	8,5	8,5	8,5				
	26	Твалет	2,79*1,67	4,7	4,7	4,7				
	27	Вспомога- тельное	3,42*4,43	15,2	15,2	15,2				
<b>Итого по этажу Подвал (помещение Нежилое)</b>				<b>271,0</b>	<b>271,0</b>	<b>271,0</b>				
<b>1</b>	<b>1</b>	Лестничная клетка	5*2,3	11,5	11,5	11,5			3,2	
	2	Склад	2,98*2,47	7,4	7,4	7,4				
	3	Склад	1,89*2,47	4,7	4,7	4,7				
	4	Гардероб- ная	4,08*5-0,5*0,13	20,3	20,3	20,3			3,0	
	5	Гардероб- ная	6,95*5,88-3,15*1,1- 0,36*0,15-0,29*1,7	36,9	36,9	36,9			36,9	
	6	Тамбур	1,36*3,57	4,9	4,9	4,9			4,9	
	7	Холл	5,85*7,66-4*1,7	38,0	38,0	38,0				
	8	Касса	1,87*2,68	5,0	5,0	5,0			3,2	
	9	Касса	2,7*2,68	7,2	7,2	7,2				
	10	Кабинет	2,3*4,81	11,1	11,1	11,1				
	11	Кабинет	4,05*4,96-0,13*0,55- 0,36*0,92	19,7	19,7	19,7			19,7	
	12	Лестничная клетка	2,3*4,9	11,3	11,3	11,3			11,3	
	13	Холл	9,92*6,8-0,5*0,5*4-0,4*0,5	66,3	66,3	66,3			66,3	
	14	Холл	17,6*4,5	79,2	79,2	79,2				
	15	Тамбур	1,2*1,9	2,3	2,3	2,3			2,3	
	16	Вспомога- тельное	2,76*3,18	8,8	8,8	8,8			2,1	

Этаж	№ п/п	Наименование помещений	Площадь, кв. м	329.2	329.2	329.2	329.2	329.2	329.2	
2	17	329.2	2,9*0,8*1,4 3*0,26*1,9*0,55							
	18	Тамбур	1,3*1,8	2,3	2,3		2,3			
	19	Гримерная	2,1*1,77	3,7	3,7		3,7		3,0	
	20	Гримерная	1,44*2,86-0,66*0,68	3,7	3,7		3,7		2,2	
	21	Диджей- ская	1,62*2,84	4,6	4,6		4,6			
	22	Диджей- ская	4,77*(1,84+1,62)/2	8,3	8,3		8,3			
	23	Тамбур	1,3*1,8	2,3	2,3		2,3		6,7	
	<b>Итого по этажу 1 (помещение Нежилое)</b>									
				16,7	16,7	16,7	16,7	16,7	16,7	3,2
		1	Кабинет	11,5	11,5	11,5		11,5		
		2	Лестничная клетка	3,02*5,02	15,2	15,2		15,2		
		3	Кабинет	9,8*4,86-0,4*0,15-0,3*0,1	47,5	47,5		47,5		4,1
		4	Зал	12,15*10,04-2,37*0,4-	120,1	120,1		120,1		
		5	Зал	2,05*0,4-0,83*0,16	14,8	14,8		14,8		4,2
		6	Кухня	2,96*4,99	14,8	14,8		14,8		
		7	Лестничная клетка	2,3*4,9	11,3	11,3		11,3		3,2
		8	Коридор	1,51*5,63	8,5	8,5		8,5		
		9	Моетная	2,8*2,89	8,1	8,1		8,1		
		10	Туалет	1,57*1,06	1,7	1,7		1,7		
		11	Коридор	1,06*1,2	1,3	1,3		1,3		
		12	Прачечная	1,52*2,93	4,5	4,5		4,5		
		13	Кабинет	2,76*3	8,3	8,3		8,3		
		14	Кабинет	2,36*2,96	7,0	7,0		7,0		
	15	Коридор	1,52*5,21	7,9	7,9		7,9			
	16	Кабинет	2,7*4,55	12,3	12,3		12,3			
	17	Вспомога- тельное	12*2,4- 0,85*1,3+13*3+0,8*0,8*0,5	67,0	67,0		67,0		4,2	
<b>Итого по этажу 2 (помещение Нежилое)</b>										
			363,7	363,7	363,7	363,7	363,7	363,7	136,6	
<b>Итого</b>										
			1 323,4	1 323,4	803,1	520,3				

Итого по литере А (этаж Подвал), по этажу Подвал

Нежилая площадь	271	271	271
Итого	271	271	271

Итого по литере А (этаж 1), по этажу 1

Нежилая площадь	688,7	688,7	576	112,7
-----------------	-------	-------	-----	-------

Итого по литере А (этаж 2), по этажу 2

Итого	643,7	643,7	576	113,7	
-------	-------	-------	-----	-------	--

Нежилая площадь

363,7	363,7	227,1	136,6	
Итого	363,7	227,1	136,6	

Итого по литере А (категория Нежилые помещения), по категории Нежилые помещения

Нежилая площадь

1323,4	1323,4	803,1	520,3	
Итого	1323,4	803,1	520,3	

Итого по зданию

Нежилая площадь

1323,4	1323,4	803,1	520,3	
Итого	1323,4	803,1	520,3	

Директор  
Исполнил  
Проверил

  
*Усова С.А.*  
*Москвина Д.Ю.*  
*Губенская А.А.*

Усова С.А.

Москвина Д.Ю.

Губенская А.А.